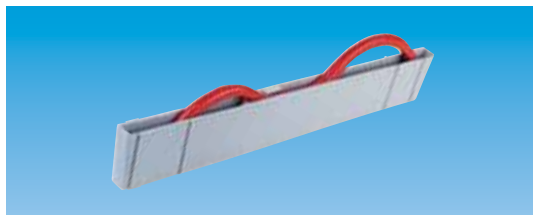
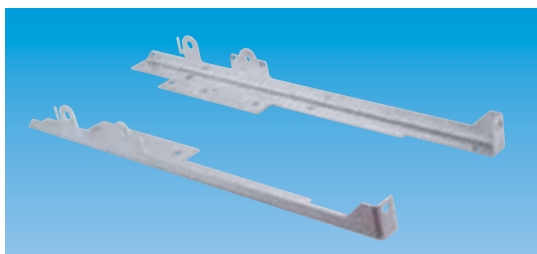
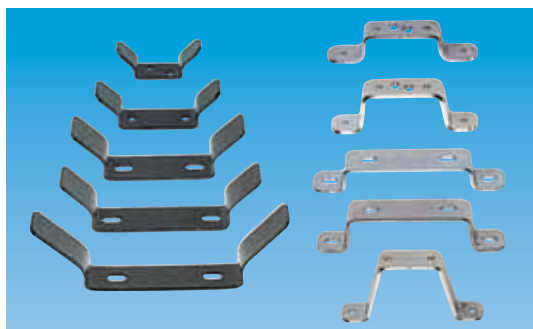




12

**013034****075142-001****070278-002 / 070278-001****521504-001****Staffa di sostegno****Staffa****Supporto bombola****DISPOSITIVI DI FISSAGGIO**

Articolo nr.	Supporto sagomato
586388	Supporto sagomato per maschere respiratorie
013034	Supporto sagomato per chiave raccordo ABC
004142-001	Supporto sagomato per supporto barriera
032715-001	Supporto sagomato per palanchino
049938-001	Supporto sagomato per scala a ganci – parte posteriore
049916-001	Supporto sagomato per scala a ganci – parte anteriore
075142-001	Supporto sagomato per lancia AWG PN 16 C-SA
070278-002	Supporto sagomato per bombola ad aria compressa di soccorso RZT2 Web
070278-001	Supporto sagomato per bombola ad aria compressa di soccorso RZ1-RZ3
072527-001	Supporto sagomato Servo NEPIRO 445 x 47 x 46 mm
957109-001	Supporto per treppiede
067661-001	Supporto sagomato per lancia RB 101
067662-001	Supporto sagomato per lancia RB 102
521504-001	Supporto sagomato NEPIRO Ergo nebbiogeno alta pressione
952364-001	Supporto sagomato per distributore
957691-001	Supporto sagomato di protezione soglia - Weber

Articolo nr.	Staffa
034394-001	Staffa per attrezzatura cilindrica D = 120 - 150 mm
034336-001	Staffa per attrezzatura cilindrica D = 150 - 200 mm
034337-001	Staffa per attrezzatura cilindrica D = 200 - 280 mm
058036-001	Staffa per attrezzatura cilindrica D = 45 - 80 mm
058037-001	Staffa per attrezzatura cilindrica D = 80 - 120 mm
044863-001	Supporto per 1 bombola per respiratore
023098-001	Supporto per 2 bombole per respiratore, destro
023098-002	Supporto per 2 bombole per respiratore, sinistro
019869-001	Staffa sagomata per tappo cieco per monitor
018801-001	Staffa sagomata La = 215 mm
018792-001	Staffa di sostegno H = 25 mm L = 175 mm
018800-001	Staffa di sostegno H = 40 mm L = 177 mm
031992-001	Staffa di sostegno H = 40 mm L = 180 mm
018782-001	Staffa di sostegno H = 70 mm L = 140 mm

030426-001 Staffa di sostegno H = 25 mm L = 125 mm

017747-001 Staffa di sostegno H = 53 mm L = 150 mm

Articolo nr. Supporti a mensola

014302-001 Supporto a mensola per batteria 600 x 560 x 320 mm

076476-001 Supporto a mensola per tanica da 10 l contenente benzina

076475-001 Supporto a mensola per tanica da 20 l contenente benzina

004697-002 Supporto a mensola per 2 piastre

004697-001 Supporto a mensola per 3 piastre

013749-001 Supporto a mensola 230 x 112 x 100 mm (La x D x H)

073828-001 Supporto a mensola 280 x 70 x 110 mm (La x D x H)

037957-001 Supporto a mensola 500 x 200 x 80 mm (L x La x H)

053519-001 Supporto a mensola 72 x 46 x 60 mm (La x D x H)

Articolo nr. Supporti sagomati ad angolo

018841-001 Supporto sagomato ad angolo per puleggia universale

060341-001 Supporto sagomato ad angolo per avvolgicavo D = 300 mm

056304-001 Gancio portacavo

Articolo nr. Supporti a morsa

900014-001 Supporto a morsa per bobina cavo – fine corsa

900013-001 Supporto a morsa per bobina cavo – molla

067741-001 Supporto a morsa per chiave idrante a colonnina tipo A

063919-001 Supporto a morsa per chiave idrante a colonnina tipo B

044554 Supporto a morsa per cassetta di pronto soccorso

002525-002 Clip di fissaggio D = 08 - 12 mm

002527-002 Clip di fissaggio D = 16 - 18 mm

020847-002 Clip di fissaggio D = 20 - 25 mm

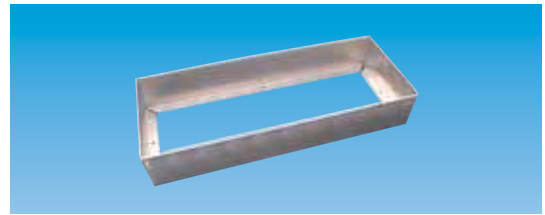
020848-002 Clip di fissaggio D = 25 - 30 mm

021680-002 Clip di fissaggio D = 30 - 40 mm

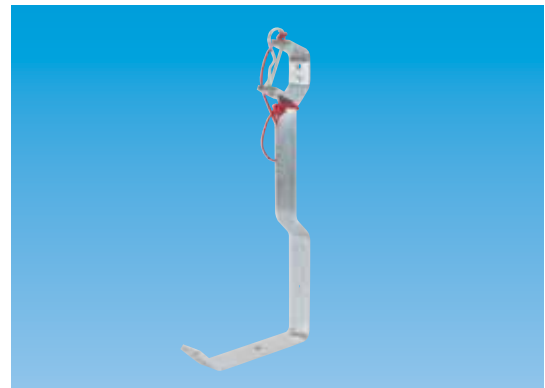
009195-003 Clip di fissaggio D = 40 - 50 mm

021427-002 Clip di fissaggio D = 55 - 56 mm

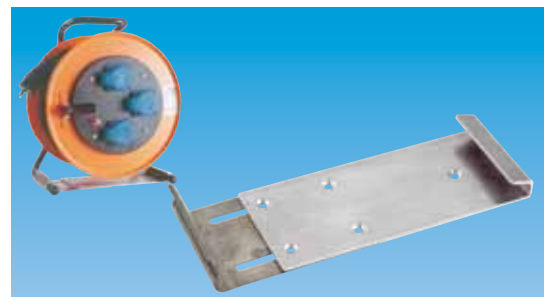
021426-002 Clip di fissaggio D = 70 - 80 mm



037957-001



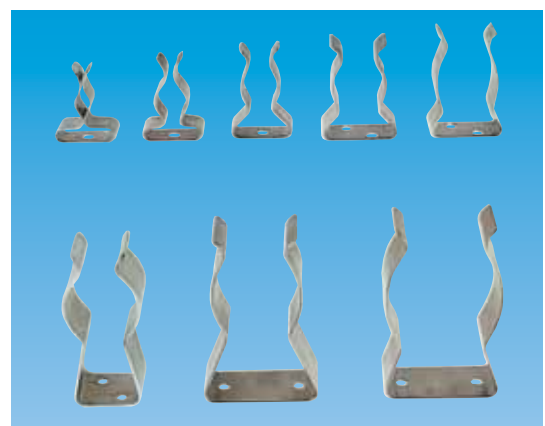
018841-001



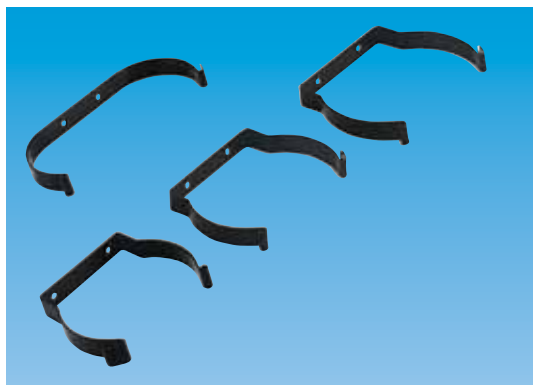
Supporto a morsa per bobina cavo



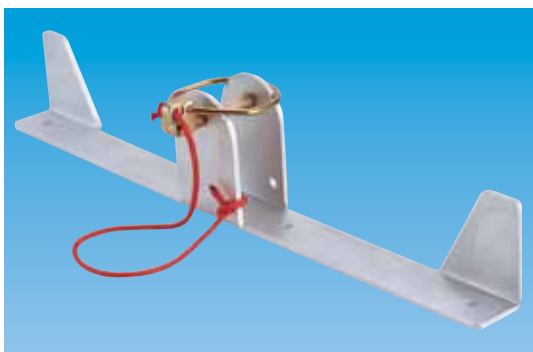
044554



Clip



Clip



068325-001



Rail con fermo



Rail con rulli

- 002528-001** Collare di fissaggio per 1 bombola BA, D = 140 mm
- 002528-002** Collare di fissaggio per 1 bombola BA, D = 156 mm
- 002528-003** Collare di fissaggio per 1 bombola BA, D = 180 mm
- 009109-001** Collare di fissaggio per 2 bombole BA, D = 58 mm
- 009109-002** Collare di fissaggio per 2 bombole BA, D = 75 mm

Articolo nr. Piastre di supporto sagomate

- 062300-001** Piastra di supporto sagomata per schermo ad acqua
- 068519-001** Piastra di supporto sagomata per divisore B-CBC

Articolo nr. Guida di fissaggio

- 068325-001** Rail di supporto sagomato porta-monitor 435 x 32 x 80 mm
- 074222-001** Rail per generatore elettrico, sinistro
- 074222-002** Rail per generatore elettrico, destro
- 061871-001** Rail per generatore elettrico, sinistro
- 061871-002** Rail per generatore elettrico, destro
- 034388-003** Guida sinistra con fermo 295
- 034388-006** Guida destra con fermo 295
- 034388-002** Rail sinistro con fermo 395
- 034388-005** Rail destro con fermo 395
- 034388-007** Rail sinistro con fermo 485
- 034388-008** Rail destro con fermo 485
- 034388-001** Rail sinistro con fermo 590
- 034388-004** Rail destro con fermo 590
- 080227-005** Rail con rulli 1200
- 080227-009** Rail con rulli 355
- 080227-001** Rail con rulli 405
- 080227-002** Rail con rulli 600
- 080227-007** Rail con rulli 705

Articolo nr. Vani-supporti sagomati

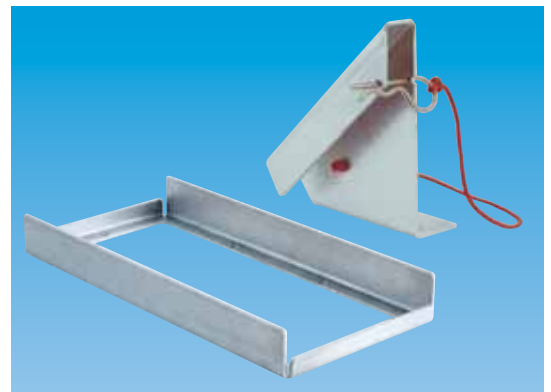
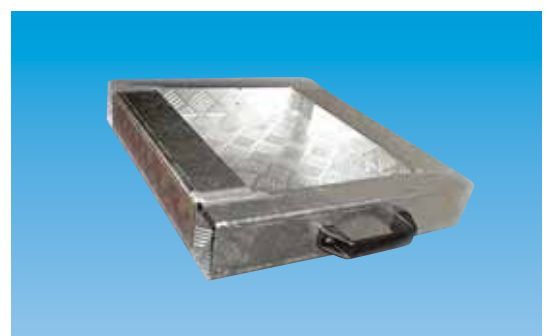
- 036696-001** Vano-supporto sagomato per palette
- 037920-001** Vano-supporto sagomato per ascia L = 115 mm
- 037920-002** Vano-supporto sagomato per ascia L = 155 mm
- 049991-001** Vano-supporto sagomato per piccone
- 019419-001** Vano-supporto sagomato per pugnale
- 068115-001** Vano-supporto sagomato per asce A L = 21 cm B = 16 cm
- 068115-002** Vano-supporto sagomato per asce A L = 23 cm B = 16 cm
- 062159-001** Vano-supporto sagomato per contatto a pedale
- 068119-001** Vano-supporto sagomato per ascia vigili del fuoco L = 21,5 cm B = 14,5 cm
- 068116-001** Vano-supporto sagomato per asce B L = 17,5 cm B = 14 cm
- 019239-001** Vano-supporto sagomato per stazione ricarica Motorola GP300
- 061959-001** Vano-supporto sagomato per stazione ricarica Motorola GP340/GP360
- 061848-001** Vano-supporto sagomato per puleggia

Articolo nr. Supporto sagomato a coppa

- 052636-001** Supporto a coppa per estintori
- 042636-001** Supporto a coppa per motosega 178 x 200 x 23 mm
- 044723-001** Supporto a coppa per barella K
- 040908-001** Supporto a coppa per barella N
- 009003** Supporto a coppa PVC 116 x 97 x 90 mm (L x La x H)
- 009196-001** Supporto a coppa per cestello a rete 369 x 369 mm (La x L)
- 031232-003** Supporto a coppa per corda, H = 150 mm
- 031232-002** Supporto a coppa per corda, H = 75 mm
- 031232-001** Supporto a coppa per corda, H = 100 mm
- 018528-001** Supporto a coppa A - per cassette 435 x 207 mm
- 018528-002** Supporto a coppa B - per cassette 435 x 207 mm
- 957689-001** Supporto a coppa per scavalca tubi in gomma

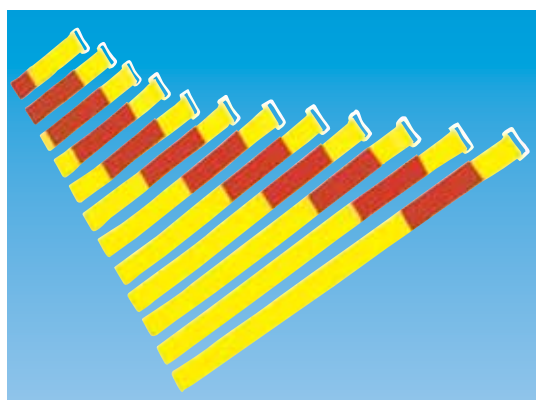
Ordine nr. Cinghie

- 064694-001** Cinghia con gancio e anello La = 25 mm L = 300 mm
- 046809-002** Cinghia con fibbia La = 25mm L = 500 mm

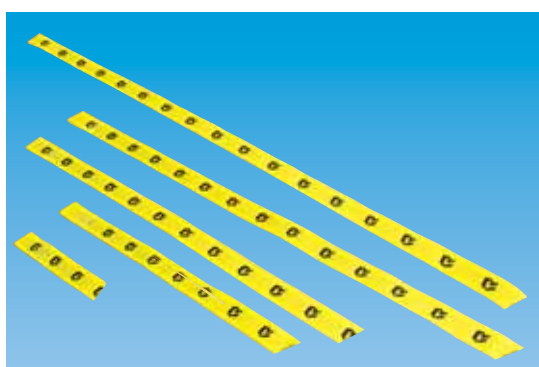
**036696-001****049991-001****062159-001****061848-001****Supporto a coppa per corda**



Cinghia con fibbia



Cinghia con chiusura a velcro



Cinghia con anello



Cinghia con fibbia



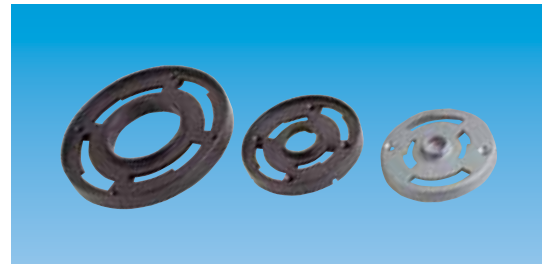
005934

- 046809-004** Cinghia con fibbia La = 25 mm L = 1200 mm
- 046809-001** Cinghia con fibbia La = 25 mm L = 250 mm
- 046809-005** Cinghia con fibbia La = 25 mm L = 500 mm incl. chiusura
- 046809-003** Cinghia con fibbia La = 25 mm L = 850 mm
- 052516-010** Cinghia con chiusura a velcro La = 30 mm L = 1100 mm
- 052516-011** Cinghia con chiusura a velcro La = 30 mm L = 250 mm
- 052516-012** Cinghia con chiusura a velcro La = 30 mm L = 350 mm
- 052516-001** Cinghia con chiusura a velcro La = 30 mm L = 300 mm
- 052516-002** Cinghia con chiusura a velcro La = 30 mm L = 200 mm
- 052516-003** Cinghia con chiusura a velcro La = 30 mm L = 400 mm
- 052516-004** Cinghia con chiusura a velcro La = 30 mm L = 500 mm
- 052516-005** Cinghia con chiusura a velcro La = 30 mm L = 600 mm
- 052516-006** Cinghia con chiusura a velcro La = 30 mm L = 700 mm
- 052516-007** Cinghia con chiusura a velcro La = 30 mm L = 800 mm
- 052516-008** Cinghia con chiusura a velcro La = 30 mm L = 900 mm
- 052516-009** Cinghia con chiusura a velcro La = 30 mm L = 1000 mm
- 064696-002** Cinghia con gancio metallico La = 25 mm L = 850 mm
- 064696-001** Cinghia con gancio metallico La = 25 mm L = 1000 mm
- 086282-002** Cinghia con anello La = 40 mm L = 600 mm
- 086282-001** Cinghia con anello La = 40 mm L = 250 mm
- 086282-005** Cinghia con anello La = 40 mm L = 1200 mm
- 086282-004** Cinghia con anello La = 40 mm L = 1000 mm
- 086282-003** Cinghia con anello La = 40 mm L = 800 mm
- 061157-001** Cinghia con chiusura metallica La = 25 mm L = 330 mm
- 061157-002** Cinghia con chiusura metallica La = 25 mm L = 160 mm
- 046289-001** Cinghia con chiusura metallica La = 25 mm L = 900 mm
- 046289-002** Cinghia con chiusura metallica La = 25 mm L = 750 mm
- 086281-002** Cinghia con fibbia La = 40 mm L = 350 mm
- 086281-003** Cinghia con fibbia La = 40 mm L = 160 mm
- 086281-001** Cinghia con fibbia La = 40 mm L = 80 mm
- 031272-001** Supporto per cinghia larghezza 25 mm, H = 15 mm
- 005934** Supporto B per cinghia larghezza 40 mm, H = 10 mm
- 005932** Supporto C per cinghia larghezza 30 mm, H = 10 mm

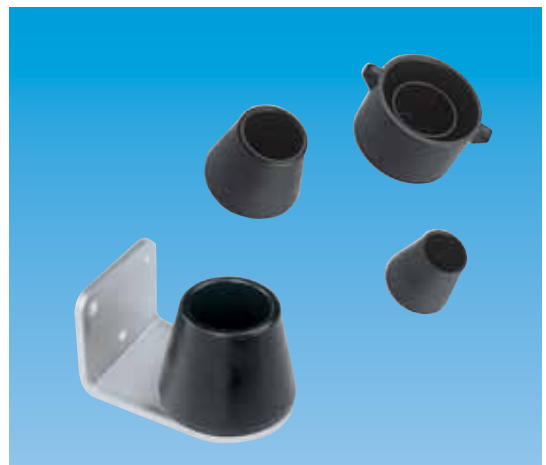
- 957451-001** Cinghia a fibbia larghezza 30 mm
952967-001 Cinghia a fibbia larghezza 30 mm incl. piastra di supporto

Order No.	Dischi di supporto
013370-001	Disco di supporto per Storz B/C
032705-001	Disco di supporto per Storz 125/A
019827-001	Disco di supporto per Storz 65/HD 38

Articolo nr.	Posizionatori
019009-001	Staffa angolare A
053525-001	Staffa angolare B
019037-001	Staffa angolare C
018534-001	Staffa angolare D
085123-001	Staffa di montaggio D fino a max. 140 mm
085123-002	Staffa di montaggio D fino a max. 200 mm
018476-001	Staffa di montaggio per perno 102 x 60 mm
006998-001	Staffa di montaggio 195 x 78 mm
018510-001	Staffa montaggio per raccordi tipo Storz B
016945-001	Anello guida D = 25 mm
081599-001	Anello guida D = 30 mm
053527-001	Anello guida D = 55 mm
016944-001	Anello guida ovale D = 40/55 mm
018978-001	Perno guida per bullbar
019415-001	Perno per tubi 25-40 mm
018985-001	Perno per tubi 38-50 mm
019867-001	Dipositivo di serraggio con perno guida
018986-001	Perno per tubi 55-70 mm
900852	Angolo portabito in plastica nera
900019-001	Angolare di rinforzo a tre lembi sinistro
900019-002	Angolare di rinforzo a tre lembi destro
064818	Paracolpo conico in gomma 18,5 x 18 mm
008881	Paracolpo in gomma 20 x 10 mm
008876	Paracolpo cilindrico in gomma 32 x 30 mm



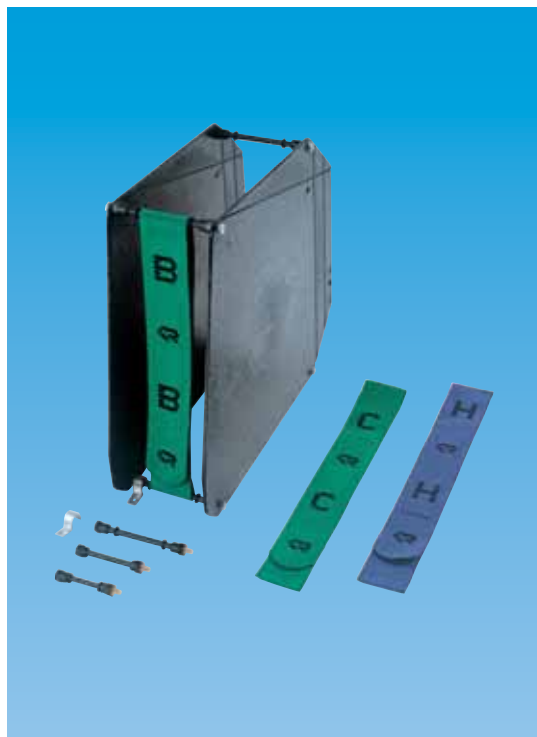
Dischi di supporto



Perni



Angolare di rinforzo



Porta manichette

- 004661-001** Parete modulare L = 762 mm
- 004661-002** Parete modulare L = 1000 mm
- 004323-001** Parete modulare L = 390 mm, H = 100 mm
- 004323-002** Parete modulare L = 340 mm, H = 100 mm
- 004323-003** Parete modulare L = 484 mm, H = 95 mm

Porta manichette

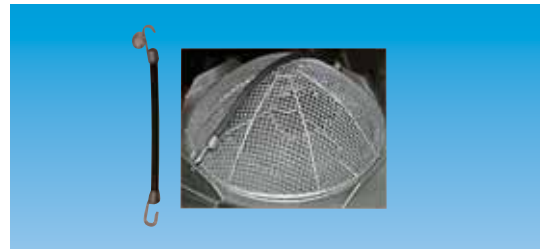
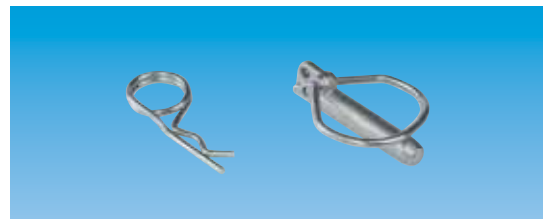
- 045052-001** Dispositivo di serraggio per porta manichette
- 900826** Distanziale per manichette B; L=145mm
- 900825** Distanziale per manichette C; L=105mm
- 900824** Distanziale per manichette HD; L=90mm
- 047289-003** Cinghia nylon verde 900 per armadio tubazioni antincendio B
- 047289-004** Cinghia nylon verde 1000 per armadio tubazioni antincendio B
- 047290-003** Cinghia nylon verde 900 per armadio tubazioni antincendio C
- 047290-004** Cinghia nylon verde 1000 per armadio tubazioni antincendio C
- 047291-003** Cinghia nylon viola 900 per armadio tubazioni antincendio H
- 047291-004** Cinghia nylon viola 1000 per armadio tubazioni antincendio H
- 000889-001** Pannello modulare per cassetta antincendio B,C, HD, 500 x 465 mm
- 520972-001** Pannello modulare B, DIN 550 x 540 mm



Cassette trasportabili

- | Articolo nr. | Cassette trasportabili |
|---------------------|---|
| 000336 | Cassetta trasportabile con logo "R" (400 x 300 x 112) |
| 003641 | Cassetta trasportabile con logo "R" (400 x 300 x 225) |
| 032904 | Cassetta trasportabile con logo "R" (600 x 400 x 125) |
| 031593 | Cassetta trasportabile con logo "R" (600 x 400 x 200) |
| 957364-001 | Cassetta trasportabile con logo "R" (490 x 400 x 200) |
| 957413-001 | Cassetta trasportabile con logo "R" (490 x 400 x 125) |
| 957414-001 | Cassetta trasportabile con logo "R" (600 x 300 x 205) |
| 957415-001 | Cassetta trasportabile con logo "R" (400 x 400 x 205) |
| 957416-001 | Cassetta trasportabile con logo "R" (400 x 400 x 125) |
| 957417-001 | Cassetta trasportabile con logo "R" (400 x 200 x 205) |
| 957418-001 | Cassetta trasportabile con logo "R" (400 x 200 x 125) |

Articolo nr.	Dispositivi di serraggio e di sicurezza
030265	Molla cilindrica L = 90 mm
035345	Molla di fissaggio DIN 11024 misura 3
007118	Molla di fissaggio DIN 11024 misura 4
076179	Staffa per attrezzatura PRAX 98
018608-004	Elastico di fissaggio in gomma L = 300 mm
018608-006	Elastico di fissaggio in gomma L = 400 mm
018608-010	Elastico di fissaggio in gomma L = 500 mm
018608-007	Elastico di fissaggio in gomma L = 700 mm
018608-009	Elastico di fissaggio in gomma L = 100 mm
018608-008	Elastico di fissaggio in gomma L = 900 mm
018608-001	Elastico di fissaggio in gomma L = 150 mm
018608-002	Elastico di fissaggio in gomma L = 200 mm
018608-003	Elastico di fissaggio in gomma L = 250 mm
018608-005	Elastico di fissaggio in gomma L = 350 mm
018543-001	Coppiglia L = 360 mm
046226	Coppiglia L = 190 mm
046225	Coppiglia L = 280 mm
007121	Perno di sicurezza 10,5 mm
006059	Prigioniero 70 mm
006060	Prigioniero 90 mm
061607	Vite di fissaggio
018548-001	Gancio di opposizione D = 8 mm, L = 32 mm
018548-003	Gancio di opposizione D = 8 mm, L = 52 mm
018548-005	Gancio di opposizione D = 8 mm, L = 75 mm
033175-001	Gancio di opposizione D = 15 mm, L = 100 mm
033175-002	Gancio di opposizione D = 15 mm, L = 30 mm

**076179****Elastico di fissaggio****007121****061607**