

## Dräger PSS® 4000 Autorespiratore Autonomo

Dräger PSS® 4000 è uno dei più leggeri autorespiratori per vigili del fuoco professionisti. Coniugando il massimo comfort con prestazioni pneumatiche eccezionali, questo autorespiratore è appositamente studiato per le applicazioni in cui la semplicità e la facilità di utilizzo sono fondamentali. Leggero, ma robusto e facile da indossare, l'autorespiratore PSS® 4000 offre una straordinaria protezione per le vie respiratorie.

### Schienaleino chiuso monopezzo

ad alta tecnologia, studiato per garantire comfort, evitare l'eccessivo assorbimento di acqua e sostanze chimiche e ridurre i tempi di pulizia e asciugatura

### Materiale cinghie ad alte prestazioni

a norma EN 137:2006 Tipo 2

### Canaline portatubo integrate

nello schienale per proteggere i tubi e ridurre al minimo il rischio di impigliamento



### Sistema Dräger Bodyguard®1500

per la trasmissione dei dati di pressione fra manometro trasmettitore, dispositivo personale di allarme Bodyguard®1500 e visualizzatore HUD FPS 7000

### Fibbie di regolazione in acciaio inossidabile:

assicurano una regolazione precisa e uniforme delle cinghie e un'apertura agevole

### Regolazione della cintura

tirando in avanti le cinghie: facile da indossare per vigili del fuoco professionisti

D-38071-2015

## Vantaggi

---

### Leggero, robusto e facile da usare

Dräger PSS 4000 è uno dei più leggeri autorespiratori per uso professionale disponibili sul mercato e offre la stessa tecnologia avanzata e la stessa filosofia di sviluppo di tutta la nostra gamma di punta di respiratori professionali a durata standard o prolungata. La bardatura, dotata di fissaggio a sgancio rapido e semplice meccanismo a tiraggio cinghie in avanti, consente all'utilizzatore la regolazione facile e rapida.

---

### Schienalino ottimizzato

Lo schienalino estremamente robusto e durevole è dotato di un robusto telaio ultraleggero in materiale composito, caratterizzato da straordinarie proprietà di resistenza termica, agli urti e alle sostanze chimiche. Lo schienalino professionale segue i contorni naturali del corpo, assicurando maggiore stabilità e riducendo risentimenti muscolari alla schiena, stress e affaticamento. Il sistema garantisce il massimo comfort all'altezza delle spalle e della vita, grazie alla distribuzione uniforme, sicura e confortevole dei carichi in linea con il centro di gravità del corpo dell'operatore. Massimo comfort a parte, il respiratore Dräger PSS 4000 utilizza i materiali più resistenti e durevoli tra quelli disponibili in modo da ridurre al minimo l'impatto persino degli ambienti più ostili.

---

### Prestazioni superiori dei materiali della bardatura

La bardatura Dräger PSS 4000 è realizzata con materiali d'avanguardia, studiati per resistere al deterioramento e all'usura alle quali le dotazioni dei vigili del fuoco sono sottoposte ogni giorno, assicurando al contempo un maggiore livello di comfort. Le resistenti fibbie in acciaio inossidabile e le cinghie realizzate in fibra aramidica di lunga durata la rendono la soluzione ideale per uso frequente e alti livelli di usura.

---

### Semplicità di manutenzione

Oltre alla semplicità e alla velocità di manutenzione, l'autorespiratore Dräger PSS 4000 vanta anche una serie di caratteristiche innovative che contribuiscono a ridurre al minimo i periodi di inattività e i costi di manutenzione. Lo smontaggio e il rimontaggio di tutti i componenti principali è semplice e rapido. La bardatura è fissata allo schienalino tramite un innovativo sistema di ritenuta monopezzo. Per maggiore comfort, il riduttore di pressione di primo stadio è integrato nello schienalino. Le imbottiture chiuse monopezzo della bardatura e della cintura impediscono l'assorbimento eccessivo di acqua, riducendo così i tempi di pulizia e di asciugatura e ottimizzando al contempo l'efficienza energetica.

---

### Tubi integrati

I tubi di alimentazione aria a media pressione e del manometro sono completamente integrati nello schienale in modo da ridurre il rischio di impigliamento e attorcigliamento e quindi migliorare notevolmente la sicurezza nell'ingresso e nello svolgimento delle operazioni negli spazi confinati. Un ulteriore vantaggio è dato dalla possibilità di riposizionare i tubi da un lato all'altro per adattarsi alle preferenze di accesso al manometro dell'utilizzatore. Questa caratteristica semplifica inoltre la sostituzione dei singoli tubi.

---

## Vantaggi

---

### Opzione wireless

Per una maggiore sicurezza durante gli interventi è disponibile anche il sofisticato dispositivo personale di allarme Dräger Bodyguard 1500. Questo dispositivo di controllo della protezione respiratoria e rilevatore di assenza di movimento genera segnali di allarme visivi e acustici se l'utilizzatore è immobile, sta esaurendo l'aria disponibile o è esposto a calore estremo. Inoltre, include anche la trasmissione di dati wireless tra i dispositivi di allarme PASS e quelli di monitoraggio.

Il manometro retroilluminato trasmette in wireless i dati di pressione al dispositivo Bodyguard 1500 e al visualizzatore HUD Dräger FPS 7000, se utilizzato. Questa funzione fornisce automaticamente una segnalazione visiva dal manometro trasmettitore e una segnalazione acustica dal dispositivo personale di allarme quando l'erogazione dell'aria scende sotto limiti prestabiliti dall'utilizzatore.

---

### Opzioni aggiuntive

Questo sistema ad alte prestazioni, versatile e facile da usare, combina tecnologie d'avanguardia sia nuove che comprovate sul campo. L'autorespiratore Dräger PSS 4000 garantisce un servizio affidabile per tutta la sua vita operativa, riducendo al minimo i costi di proprietà e offrendo al tempo stesso una vasta scelta di opzioni per affrontare qualsiasi eventualità:

- Ampia scelta di erogatori disponibili
  - Opzioni di configurazione con maschera a pieno facciale Dräger FPS 7000 (e anche PanoramaNova®)
  - Comunicazione vocale elettronica
  - Bombe in acciaio o composito di fibre di carbonio
  - Attacchi per tubi di alimentazione secondaria per soccorso e decontaminazione
  - Dräger Bodyguard 1500 per la trasmissione wireless dei dati di pressione
  - Display HUD FPS 7000 e manometro trasmettitore Dräger con elettronica entry-level
  - Opzione di carica rapida
  - Configurazione con due bombole
- 

### Tecnologia comprovata per sistemi di erogazione aria

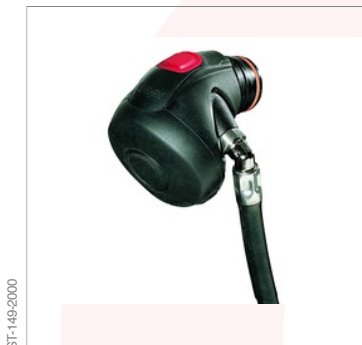
La versatilità è uno dei principi fondamentali della serie di prodotti Dräger PSS ed è questo il motivo per cui il respiratore Dräger PSS 4000 consente di beneficiare dei progressi tecnologici degli altri modelli. Dotato dello stesso sistema pneumatico avanzato utilizzato nel modello di fascia alta Dräger PSS 7000, il respiratore PSS 4000 offre un equipaggiamento professionale per reparti antincendio all'avanguardia. Inoltre, l'opzione con due bombole consente di aumentare la riserva di aria e beneficiare quindi di una durata più lunga.

## Componenti del sistema



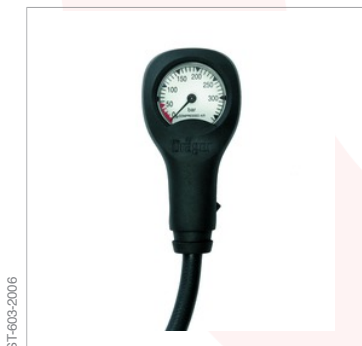
### Dräger Bodyguard® 1500

Dräger Bodyguard® 1500 è un dispositivo personale di allarme automatico per immobilità (PASS) wireless che garantisce a chi lo indossa una maggiore sicurezza in situazioni potenzialmente pericolose. Questo dispositivo richiama l'attenzione su colleghi in difficoltà emettendo allarmi visivi e acustici riconoscibili, e riceve dati dal manometro senza l'ausilio di alcun cavo.



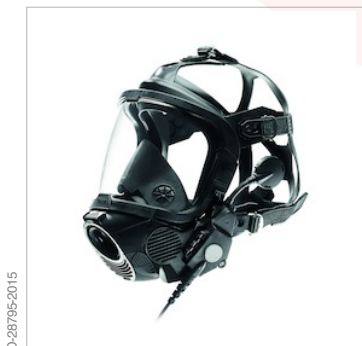
### Erogatore a pressione positiva Dräger PSS®

Adatto alle applicazioni più estreme che richiedono l'utilizzo di un respiratore: con la sua struttura compatta e robusta e le eccellenti prestazioni pneumatiche, l'erogatore a pressione positiva Dräger PSS® è in grado di fornire sempre la quantità d'aria necessaria.



### Manometro pneumatico

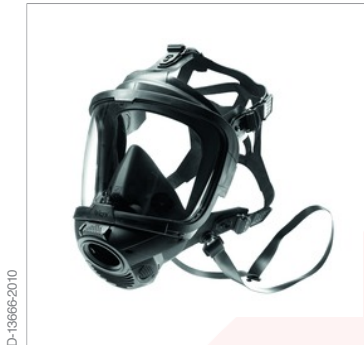
Il manometro è dotato di un quadrante luminescente ad alta visibilità. Il fischietto pneumatico di allarme situato nel coperchio del manometro è ben protetto dallo sporco ed è molto robusto. Lo spallaccio contiene saldamente e gestisce il gruppo di tubi di alta/media pressione per il manometro e il fischietto di allarme.



### Dräger FPS®-COM5000

In situazioni di emergenza non c'è tempo per i malintesi: il dispositivo di comunicazione Dräger FPS®-COM5000 è stato sviluppato appositamente per la maschera a pieno facciale Dräger FPS®7000 al fine di garantire una comunicazione chiara attraverso un amplificatore vocale o dispositivo radio, anche in condizioni estreme.

## Componenti del sistema



### Dräger FPS®7000

La serie di maschere a pieno facciale Dräger FPS®7000 stabilisce nuovi standard in termini di sicurezza e comfort. Grazie alla perfetta ergonomia e alla disponibilità di più misure, offre un campo visivo ampio e ottimizzato ed è estremamente comoda e sicura da indossare.

## Accessori



### Cappuccio di soccorso Dräger PSS®

I vigili del fuoco devono fronteggiare le condizioni più estreme al mondo e da loro ci si aspetta che salvino le persone in difficoltà in questi ambienti; il cappuccio di soccorso Dräger PSS® è progettato per aiutare i professionisti a salvare vite umane.



### Dräger PARAT®5550

Dräger PARAT® 5550 è un cappuccio di emergenza per fuga in caso d'incendio contenuto in una tasca ignifuga e appositamente sviluppato per l'uso da parte delle squadre di soccorso antincendio nelle operazioni di soccorso. Principale vantaggio: il sistema PARAT®5550 abbinato a un respiratore Dräger è approvato a norma EN 137:2006, Tipo 2.

## Accessori

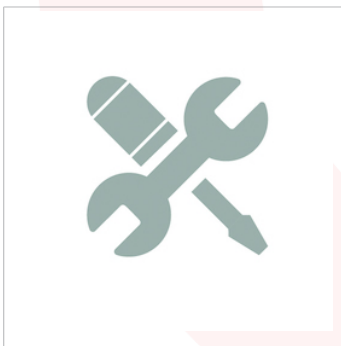


ST-9907-2006

### Visualizzatore HUD Dräger FPS®7000

Uno dei numerosi vantaggi della maschera facciale FPS®7000 è la possibilità di fissare al suo interno un visualizzatore HUD (head-up display). Sempre nel campo visivo dell'utilizzatore, il visualizzatore HUD consente il facile monitoraggio del contenuto della bombola senza bisogno di alcun intervento manuale.

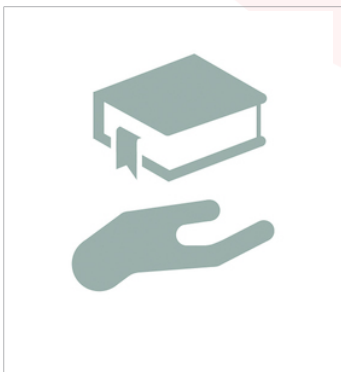
## Servizi



D-2331-2016

### Assistenza prodotti

Il nostro reparto di assistenza prodotti vi offre un'ampia gamma di pacchetti di assistenza presso le nostre sedi o presso il vostro impianto. Assistenza e manutenzione delle apparecchiature sono fattori chiave per garantire la sicurezza e sono anche assolutamente necessarie da un punto di vista economico. Controlli preventivi, procedure di manutenzione e l'uso di ricambi originali assicurano la durata del vostro investimento.



D-2335-2016

### Formazione

Da oltre 40 anni, Dräger Academy offre un'ampia gamma di corsi di formazione pratici. Avvalendoci di 110 istruttori autorizzati che tengono corsi su più di 600 argomenti diversi, siamo in grado di offrire più di 2.400 sessioni di formazione all'anno. Offriamo ai vostri dipendenti tutto il know-how necessario per affrontare le situazioni reali, assicurandoci che siano in grado di mettere in pratica le nozioni apprese in modo affidabile durante le loro attività quotidiane e specialmente in situazioni stressanti. Siamo inoltre lieti di creare un programma di formazione personalizzato secondo le vostre esigenze.

## Prodotti correlati



D-7489-2010

### Dräger PSS®3000

Dräger PSS®3000 è un autorespiratore ad alte prestazioni per vigili del fuoco. Sviluppato per applicazioni in cui la semplicità di utilizzo è la caratteristica essenziale, combina comfort e funzionalità pneumatiche eccezionali. Leggero, robusto e facile da indossare, questo modernissimo autorespiratore garantisce un grado di protezione respiratoria elevatissimo.



D-4266-2010

### Dräger PSS®5000

L'autorespiratore ad aria compressa Dräger PSS®5000 è un dispositivo ad alte prestazioni per vigili del fuoco professionisti. Combinando la più moderna ergonomia con un'ampia gamma di opzioni configurabili, Dräger PSS®5000 assicura il comfort e la versatilità necessarie a soddisfare le esigenze di protezione delle vie respiratorie degli operatori di primo soccorso.



ST-6147-2007

### Dräger PSS®7000

Sviluppato da professionisti per i professionisti, l'autorespiratore Dräger PSS®7000 rappresenta una nuova generazione di autorespiratore per i vigili del fuoco professionisti.

## Dati tecnici

	<b>Dräger PSS®4000 Manometro pneumatico</b>	<b>Dräger PSS®4000 Manometro trasmettitore</b>	<b>Dräger PSS®4000 Manometro trasmettitore / Dräger Bodyguard®1500</b>
Peso (schienale e bardatura)	3,00 kg	3,15 kg	3,38 kg
Dimensioni (H x L x P)	590 x 290 x 160 mm	590 x 290 x 160 mm	590 x 290 x 160 mm
Pressione di ingresso	da 0 a 300 bar	da 0 a 300 bar	da 0 a 300 bar
Pressione di uscita nominale 1° stadio	7,5 bar	7,5 bar	7,5 bar
Portata uscita 1° stadio	> 1000 l/min	> 1000 l/min	> 1000 l/min
Portata uscita erogatore	> 400 l/min	> 400 l/min	> 400 l/min
Pressione di attivazione fischiotto	da 50 a 60 bar	da 50 a 60 bar	da 50 a 60 bar
Livello sonoro fischiotto	>90 dBA	>90 dBA	>90 dBA
Allarme principale ADSU	N/A	N/A	102–112 LAeq, 30s dBA
Preallarme ADSU	N/A	N/A	86–112 LAeq, 30s dBA

### Omologazioni

Autorespiratore	EN 137:2006 Tipo 2
Sicurezza intrinseca (valida solo per Dräger Bodyguard®1500)	ATEX34/2014/UE (I M1/II 1GD Exia I/IC T4) (Ta = da -30 °C a +60 °C)
Compatibilità elettromagnetica	EN 61000-6-2
Emissione di radiazioni elettromagnetiche	EN 61000-6-3

## Ordini

### Respiratore ad aria compressa Dräger PSS®4000 e maschera a pieno facciale

Dräger PSS®4000 SCS con manometro pneumatico	Fascia stringibombola singola	33 63 988
Dräger PSS®4000 TCS con manometro pneumatico	Fascia stringibombola universale	33 66 863
Dräger PSS®4000 SCS ChargeAir con manometro pneumatico	Fascia stringibombola singola	33 64 020
Dräger PSS®4000 TCS ChargeAir con manometro pneumatico	Fascia stringibombola universale	33 66 870
Dräger PSS®4000 SCS con manometro trasmettitore	Fascia stringibombola singola	33 63 990
Dräger PSS®4000 TCS con manometro trasmettitore	Fascia stringibombola universale	33 66 865
Dräger PSS®4000 SCS con manometro trasmettitore e Dräger Bodyguard®1500	Fascia stringibombola singola	33 64 018
Dräger PSS®4000 TCS con manometro trasmettitore e Dräger Bodyguard®1500	Fascia stringibombola universale	33 66 867
Dräger PSS®4000 SCS ChargeAir con manometro trasmettitore	Fascia stringibombola singola	33 64 022
Dräger PSS®4000 TCS ChargeAir con Manometro trasmettitore	Fascia stringibombola universale	33 66 872
Dräger PSS®4000 SCS ChargeAir con manometro trasmettitore e Dräger Bodyguard®1500	Fascia stringibombola singola	33 64 134
Dräger PSS®4000 TCS ChargeAir con	Fascia stringibombola universale	33 66 874



## Ordini

manometro trasmettitore e

Dräger Bodyguard®1500

Maschera a pieno facciale

su richiesta

Dräger FPS 7000

### Kit di aggiornamento

Bardatura Dräger PSS®4000 SCS

33 641 73

Dräger PSS®4000 da SCS a TCS

33 669 29

### Erogatore (LDV) Plus

A domanda (N)

33 50 501

Push-in (A)

33 38 700

M45 (AE)

33 38 706

ESA

33 51 302

A domanda (N) 1,75 m (solo per soccorso)

33 50 606

### Supporto erogatore

N/ESA

33 57 526

AE

33 57 528

A

33 57 527

Bombole Dräger

su richiesta

### Accessori

Tubo di alimentazione secondaria combinato

33 58 868

Tubo di alimentazione secondaria femmina

33 58 867

Tubo di alimentazione secondaria maschio

33 58 869

Valvola automatica di commutazione (ASV)

su richiesta

Cappuccio di soccorso Dräger PSS®

33 54 982

Dräger Bodyguard®1000

su richiesta

Dräger PARAT 5550

su richiesta

Custodia per trasporto autorespiratore

su richiesta

Dräger